
PC用「環境家計簿（えこ帳）」ダウンロード版
ユーザーズマニュアル

2011.05.26 初版

2011.06.13 第2版

2011.09.20 第3版

一般財団法人 環境情報センター

PC用「環境家計簿（えこ帳）」ダウンロード版 ユーザーズマニュアル

本ツールについて	3
必要構成	3
準備	3
PC用「環境家計簿（えこ帳）」ダウンロード版 の起動	4
メインメニューから使う	8
特定ファイルの読み込み	8
月別データ入力	9
年度別レポート	10
終了	10
シートから使う	11
印刷	11
メニュー／メインメニュー	11
【参考】CO2 排出量の係数（計算式）	12
電気	12
ガス	12
水道	12
ガソリン	12
灯油	12

本ツールについて

月々の電力やガスなどのエネルギー使用量から、家庭での CO₂ 排出量を算出する Excel® ツールです。

Excel® のマクロ機能で動作します。

また、我が家の環境大臣のコンテンツとして提供してきた「環境家計簿（えこ帳）」のデータを引き継ぐことができます。

必要構成

以下の条件にて動作します。

- Microsoft® Windows® XP Service Pack 3 日本語版以上が動作するパーソナルコンピューター
- Microsoft® Excel® 2003 SP3 以降

注：Excel for Mac での動作は保証しておりません。

< Excel® 2003 で環境家計簿を使う際のご注意 >

環境家計簿は、最新の更新プログラムである Service Pack3(SP3)を適用した Excel® でのみ動作します。

更新プログラムは、Office® 2003 のユーザーに対して Microsoft® 社が提供しています。

詳細、およびアップデートの方法につきましては、Microsoft® 社のサイトをご覧ください。

<http://www.microsoft.com/downloads/ja-jp/>

または、ヘルプ→更新のチェック からも確認することができます。

準備

1. PC 用「環境家計簿（えこ帳）」ダウンロード版 をダウンロードします。
ダウンロードサイト：[http:// www.eeel.go.jp/kakeibo/](http://www.eeel.go.jp/kakeibo/)
2. ダウンロードしたファイルをダブルクリックすると、以下のファイルが解凍されます。
kankyo_kakeibo.xls……………環境家計簿 本体
任意の場所にファイルを置いてください。
3. 「我が家の環境大臣」サイトの環境家計簿（えこ帳）をご利用いただいていた方は、過去のデータを引き継ぐことができます。
こちらから、これまでのデータをダウンロードし、任意の場所に保存してください。
ダウンロードサイト：[https:// www.eco-family.go.jp/download/](https://www.eco-family.go.jp/download/)

PC用「環境家計簿（えこ帳）」ダウンロード版 の起動

kankyo_kakeibo.xls をダブルクリックすると、Excel®が起動します。

※Excel®では、セキュリティ上の問題から、マクロを実行させるプログラムに対し**利用者にマクロの実行許可を求める**つくりになっているため、起動させるために手順が必要になることがあります。

Excel®のバージョンにより、手順が異なります。

【起動方法】
このファイルのマクロが有効になると、自動的に**メインメニュー**が表示されます。
表示を消してしまった場合も、右のボタンから**メインメニュー**の表示ができます。

メインメニューを表示

環境家計簿(えこ帳) メインメニュー

環境家計簿(えこ帳)

月別データ入力

年度別レポート

特定ファイルの読み込み

終了

セキュリティの警告

Excel2007をご利用の方:

画面左上付近、またはウィンドウで表示されている「セキュリティの警告」の「オプション」をクリックし、このコンテンツでのマクロ実行を、「有効」にしてください。

マクロが有効になると、メインメニューが表示されます。

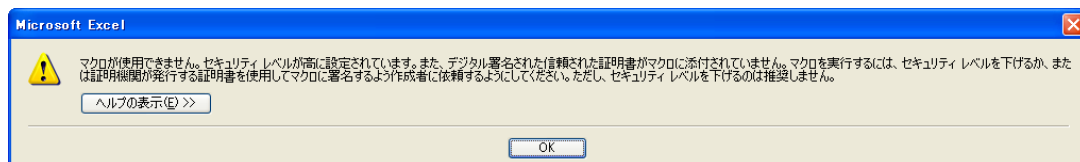
より詳しい説明は、ダウンロード版マニュアルをご覧ください。 [https:// www.eeel.go.jp/kakeibo/](https://www.eeel.go.jp/kakeibo/)

画面の中心に、メインメニュー（上図参照）が表示された方は、6ページの「メインメニューから使う」へお進みください。

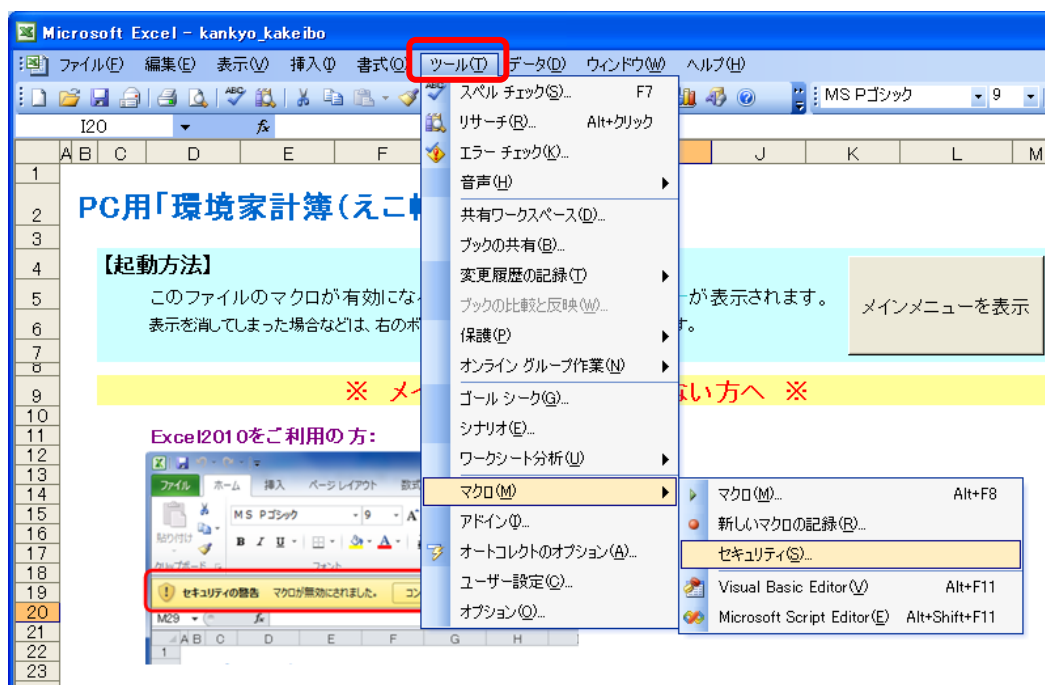
表示されない方は、以下の手順を参考にしてください。

【Excel®2003 の場合】

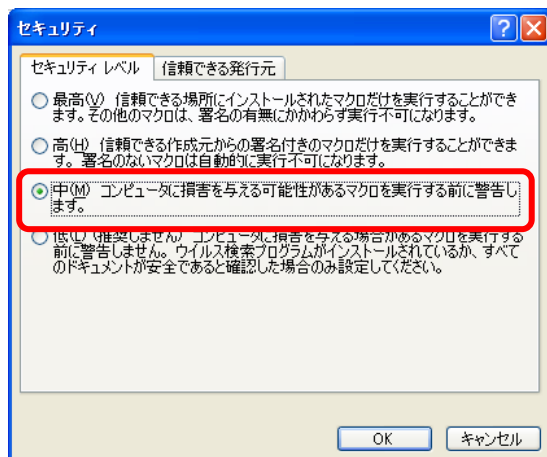
以下のメッセージが表示された方は①から、それ以外の方は⑤から設定を行ってください。



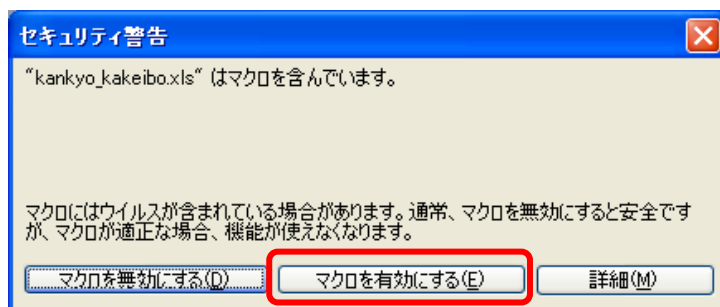
- ① 表示されたメッセージは、「OK」ボタンを押して一度表示を消します。
- ② 「ツール」→「マクロ」→「セキュリティ」で設定画面を表示します。



- ③ セキュリティレベルを「中」に設定します。



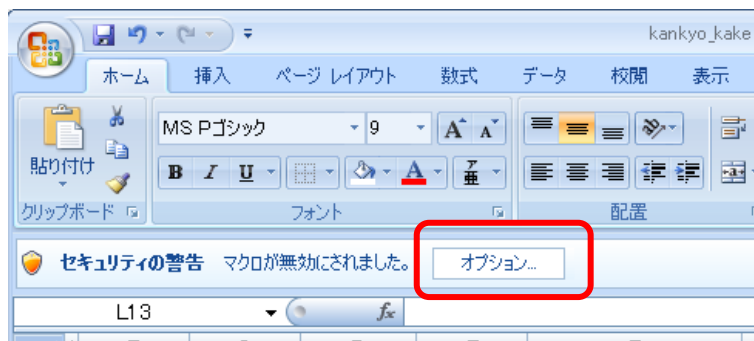
- ④ セルの「メインメニューを表示」ボタンを押してください。
- ⑤ 以下のようなメッセージが表示されます。



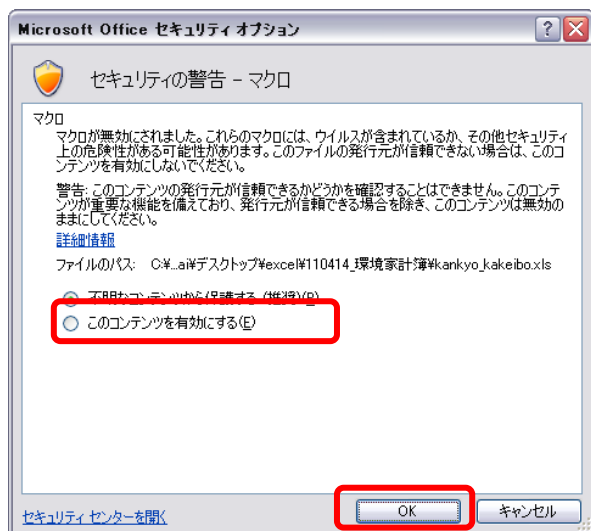
- ⑥ 「マクロを有効にする」ボタンを押すと、メインメニューが表示されます。

【Excel@2007 の場合】

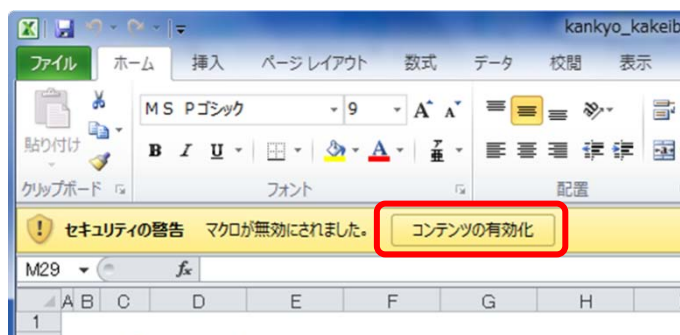
- ① 画面の左上に表示される「セキュリティの警告」の「オプション」を押してください。



- ② 下のような画面が表示されますので、「このコンテンツを有効にする」をチェックして、「OK」ボタンを押してください。



【Excel@2010 の場合】

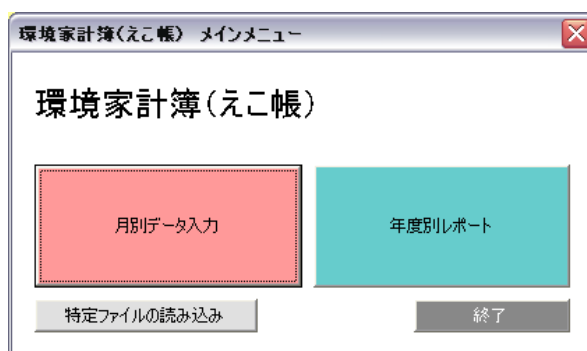


- ① 画面の左上に表示される「セキュリティの警告」で「コンテンツの有効化」を押してください。

メインメニューから使う

以下のようなメインメニューが表示されます。この画面から、データの入力やレポートの作成を行うことができます。

このメインメニューは、作業中に終了・再表示できるようになっています。



※「環境家計簿（えこ帳）」のデータをお持ちの方は、まず「特定ファイルの読み込み」を行ってください。

特定ファイルの読み込み

「我が家の環境大臣」の「環境家計簿（えこ帳）」のデータをお持ちの方は、旧データを引き継ぐことができます。

この処理は、**月別データの登録などの前に行ってください**。また、**繰り返して使用した場合、再読み込みするとそれまで入力したデータはすべて消去されます**。ご注意ください。

※「環境家計簿（えこ帳）」のデータをお持ちでない方は、この処理は必要ありません。

- ① 「特定ファイルを読み込み」ボタンをクリックします。
- ② ファイル選択ウインドウより、我が家の環境大臣提供ツールサイトからダウンロードしたデータファイルを指定します。
※我が家の環境大臣提供ツールサイトからダウンロードしたファイル以外のデータを読み込んだ場合の動作は保証いたしません。
- ③ 読み込みが終了するまでしばらくお待ちください。

※すでに入力したデータがある場合は、処理前にウインドウで警告します

既存のデータをすべて消去し、データを取り込みなおしたい場合のみ、処理を進めてください。

月別データ入力

環境家計簿に、月ごとの環境データを登録します。

※以前のデータをお持ちの方は、<特定ファイルの読み込み>をまずお読みください

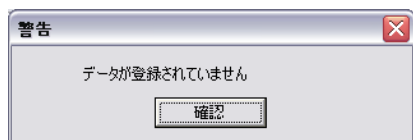
項目	使用量	単位	料金	単位
電気	<input type="text"/>	KWh	<input type="text"/>	円
都市ガス	<input type="text"/>	m3	<input type="text"/>	円
プロパンガス	<input type="text"/>	m3	<input type="text"/>	円
灯油	<input type="text"/>	リットル	<input type="text"/>	円
ガソリン	<input type="text"/>	リットル	<input type="text"/>	円
水	<input type="text"/>	m3	<input type="text"/>	円

- ① 「個別にデータ入力」ボタンをクリックすると、データ登録画面が表示されます。
- ② 登録したい年を入力します。（初期値で現在年が表示されますが、変更可能です）
- ③ 登録したい月を選びます。
この時、すでに入力したデータがある場合は、下の各項目④に自動的に入力されます。
- ④ 各項目に該当値を入力します。
- ⑤ 処理を中断する場合は、「中断してメインメニューへ」を選びます。
データベースには何も手を加えずに、メインメニューへ戻ります。
- ⑥ 入力した内容を登録する場合は、「この内容で登録」をクリックします。
該当する年度・月の各データがデータベースに書き込まれます。

年度別レポート

- ① 「年度別レポート」をクリックします。

このとき、登録されているデータが何もないと、メッセージが表示されます。



- ② 表示できるデータがある場合は、レポート作成画面が表示されます。

出力したい年度を指定して、実行ボタンをクリックしてください



※登録されている年度のみ選択できます

- ③ 指定した年度のレポートが各シートとして表示されます。

出力されるシートは以下の通りです。

- 一覧表
- 各項目別使用量・料金グラフ（前年度比較）
- CO₂排出量グラフ（全項目合算）

※「年間シート」および各グラフのデータについて、シート上で直接編集した場合、本ツールが正常に作表・作図できなくなります。また、入力した値を変更したい時は、「月別データ入力」にて入力してください。

※年度別レポートを表示した後に該当する年のデータを「月別データ入力」で更新した場合は、再度年度別レポートを作成してください。

終了

このメニューを終了し、通常の Excel®にコントロールを戻します。

※Excel®としての操作は引き続き行えます。

シートから使う

印刷

表示中のシートを印刷します。Excel 上で印刷を実行した時とほぼ同じ動作をします。

印刷範囲は表またはグラフの表示範囲となっています。(初期設定では、A 4 サイズで収まるサイズです)

メニュー／メインメニュー

終了ボタンを押した後も、各シートに配置されている「メニュー」ボタンをクリックすることで、メインメニューを呼び出すことができます。

【参考】CO₂ 排出量の係数（計算式）

電気

電気使用量 1kWh = CO₂ 排出量 0.43kg · CO₂

ガス

都市ガス 1m³ = CO₂ 排出量 2.2kg · CO₂

プロパンガス 1m³ = CO₂ 排出量 6.0kg · CO₂

水道

水道 1m³ = CO₂ 排出量 0.23kg · CO₂

※領収書が2ヶ月に一度の場合は、2で割った数値を入力してください。

ガソリン

ガソリン 1リットル = CO₂ 排出量 2.3kg · CO₂

灯油

灯油 1リットル = CO₂ 排出量 2.5kg · CO₂

[出所]

- ・電力：経済産業省「産業構造審議会環境部会地球環境小委員会資源・エネルギーワーキンググループ（2009年度）」、中長期的な評価を考慮し2004年～2008年の全電源排出係数（実排出係数）の平均値
- ・都市ガス：環境省「地球温暖化対策の推進に関する法律施行令第三条」
- ・プロパンガス：環境省「地球温暖化対策の推進に関する法律施行令第三条」、日本LPガス協会「プロパン、ブタン、LPガスのCO₂排出原単位に係るガイドライン（平成20年）」
- ・水道：2005年産業連関表より推計（国立環境研究所）
- ・ガソリン：環境省「地球温暖化対策の推進に関する法律施行令第三条」
- ・灯油：環境省「地球温暖化対策の推進に関する法律施行令第三条」